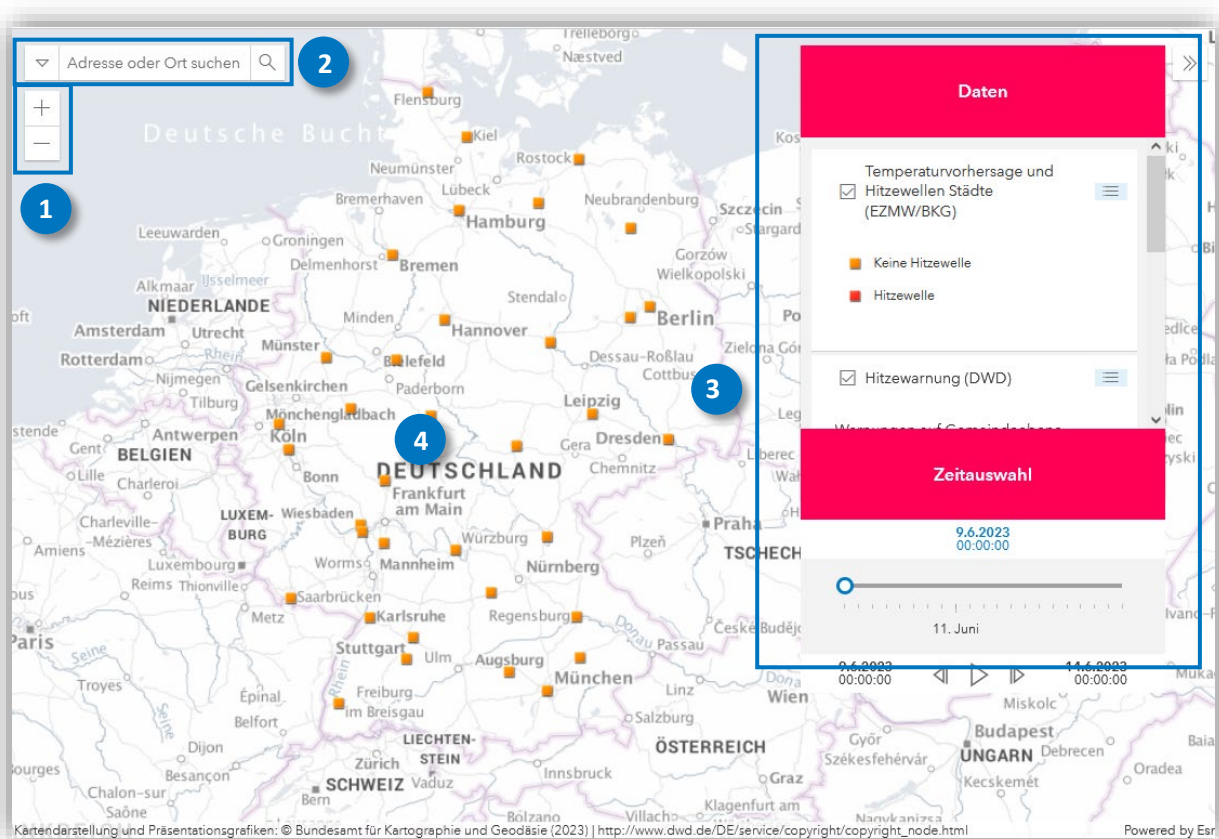


Vielen Dank für Ihr Interesse am Hitzeatlas des Bundesamtes für Kartographie und Geodäsie. In dieser Kurzanleitung geben wir Ihnen einen Überblick über den Funktionsumfang und den Inhalt der darin enthaltenen interaktiven Kartenanwendung.

## Karte & Nutzeroberfläche

Gesamtansicht des interaktiven Hitzeatlas:

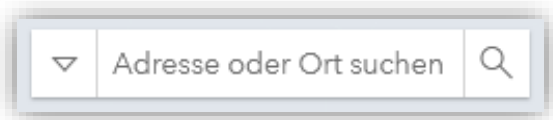


### Karteninteraktion



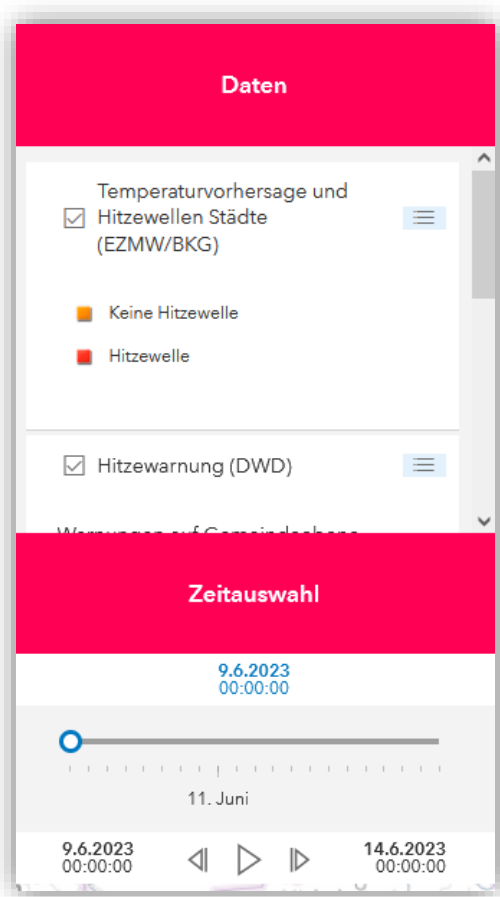
Mit den Plus- und Minus-Buttons können Sie den Kartenausschnitt vergrößern oder verkleinern. Alternativ können Sie hierzu das Mausehrad verwenden.

## 2 Ortssuche



Mit der Ortssuche können Sie nach Adressen, Orten oder Postleitzahl-Gebieten suchen.

## 3 Daten- & Zeitauswahl



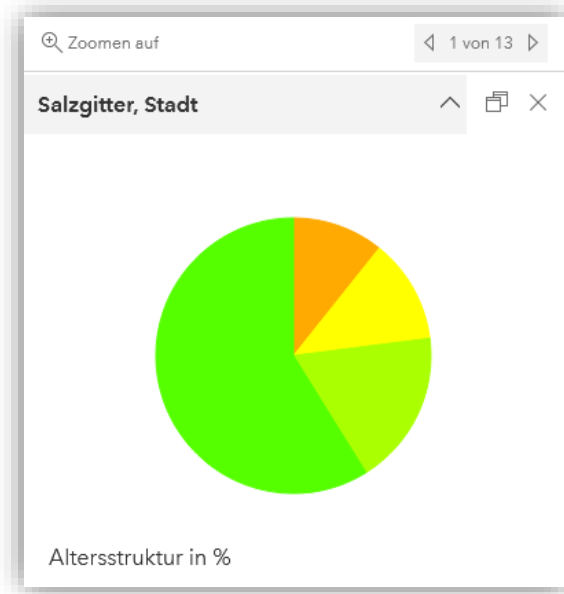
### Das Datenauswahlfenster

- verschafft einen Überblick über die verschiedenen darstellbaren Informationen rund um das Thema Hitze, die in der interaktiven Anwendung gebündelt werden.
- ermöglicht es die Inhalte über die „Checkboxen“ ein- und auszublenden.
- kann bei Bedarf eingeklappt werden

### Das Zeitauswahlfenster

- erlaubt die Anzeige der meteorologischen Daten für die folgenden 5 Tage in 6 Stunden Schritten

## 4 Pop-ups: Interaktive Karteninhalte



Interaktive Karteninhalte – wie z. B. die Altersstruktur auf Gemeindeebene – ermöglichen die Abfrage weiterführender Informationen innerhalb von Pop-ups.

Bei mehreren aktiven Inhalten mit Pop-Up gibt es in der Kopfleiste des Pop-Ups einen „nächstes Feature“-Knopf, der das Pop-Up des anderen Inhalts öffnet.

Um auf die Bezugsstelle oder das Objekt zu fokussieren, kann über „Zoomen auf“ der Kartenausschnitt sowie die Zoomstufe angepasst werden.

## Beschreibung der Datenauswahl

---

### Temperaturvorhersage und Hitzewellen Städte (EZMW/BKG), Windrichtung und Windgeschwindigkeit in m/s (EZMW/BKG), Temperaturvorhersage 2 m über Grund in °C (EZMW/BKG)

- Jeweils bereitgestellt durch EZMW (Europäisches Zentrum für mittelfristige Wettervorhersage): © 2023 European Centre for Medium-range Weather Forecast (ECMWF)
- Daten der mittelfristigen Wettervorhersage
  - Zur Verfügung stehendes Zeitintervall: max. 45 Tage
  - Ein Zeitschnitt im Hitzeatlas zeigt ein 6-Stunden-Intervall
- Aktualisierung der EZMW-Daten: Montag und Donnerstag jeweils um 00:00 Uhr; alle anderen Tage um 10:00 Uhr
- Weiterführende Informationen: <https://www.ecmwf.int/>
- Die Städte wurden aus dem BKG-Datensatz „Geographische Namen 1:250.000“ extrahiert
- Die Berechnung der „Hitzewelle“ wird auf Basis der aktuellen EZMW-Vorhersagedaten für den aktuellen Tag vorgenommen – als Berechnungsgrundlage wird der Kysely-Tag benutzt ([Quelle](#)).
- Aktualisierung der „Hitzewelle“: Täglich um 12:00 Uhr

### Hitzewarnung (DWD)

- Bereitgestellt durch den Deutschen Wetterdienst (DWD)
- „Gefühlte Temperatur an zwei Tagen in Folge über etwa 32 Grad C, zusätzlich nur geringe nächtliche Abkühlung“ ([Quelle](#))
- Räumliche Gliederung auf Gemeindeebene

### Altersstruktur auf Gemeindeebene (BKG, BBSR)

- Kombination aus Verwaltungsgebieten auf Gemeindeebene im Maßstab 1:250.000 des BKG und den Altersstrukturdaten des Bundesinstituts für Bau-, Stadt- und Raumforschung (BBSR)
- In der Karte wird farblich der Anteil der über 75-Jährigen pro Gemeinde dargestellt.  
Im Pop-up werden die Anteile in % als Kreisdiagramm mit folgender Klassifizierung dargestellt:
  - Unter 18-Jährige
  - 18 bis 65-Jährige
  - Über 65-Jährige
  - Über 75-Jährige